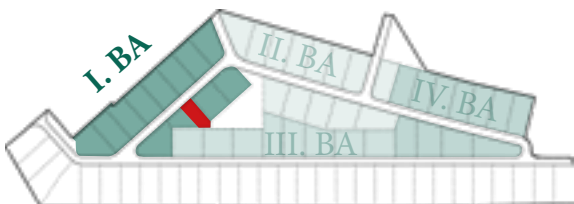




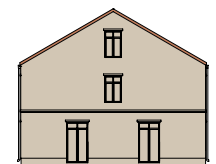
Landhaus Käthe

Flurstück Nr.	684 li
Straße, Hsnr.	von-Redern-Str. 8
Grundstück	332 m ²
Wohnfläche	154,10 m ²
Zimmeranzahl	5
Nettokaltmiete	1.995 € p. M.
Kaufpreis	519.000 €

Bauabschnitte



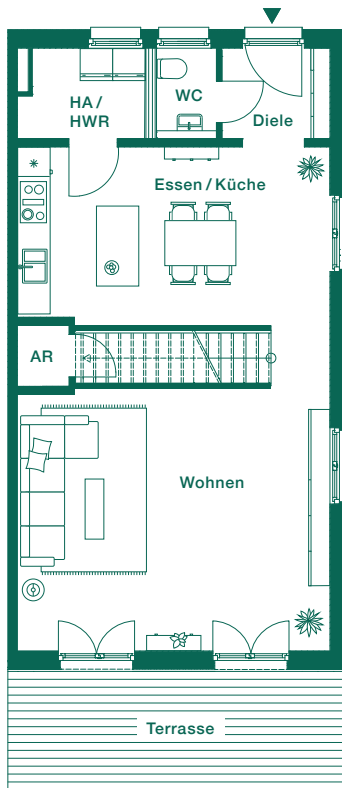
Ansichten



Giebel

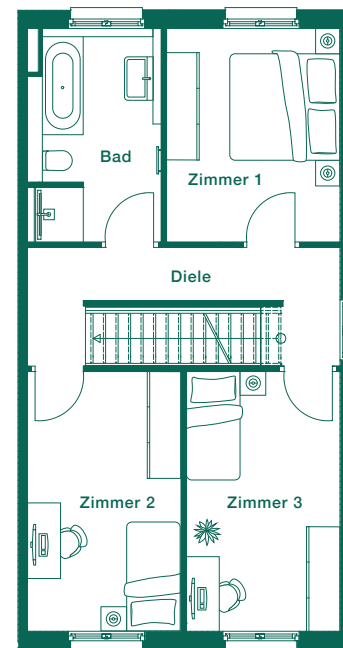


Eingang



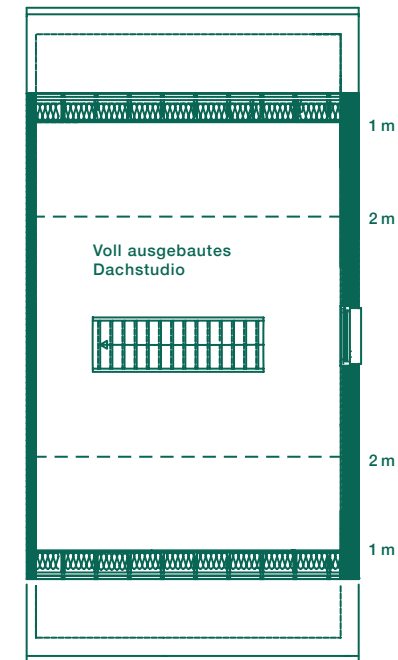
Erdgeschoss

Küche/Essen	19,60 m ²
Wohnen	29,99 m ²
WC	1,83 m ²
HA/HWR	3,65 m ²
Diele	3,30 m ²
Abstellraum	1,14 m ²
Terrasse (50%)	7,04 m ²
Gesamt	66,55 m²



Obergeschoss

Zimmer 1	12,49 m ²
Zimmer 2	13,45 m ²
Zimmer 3	13,45 m ²
Bad	9,13 m ²
Diele	8,56 m ²
Gesamt	57,08 m²



Dachgeschoss

Dachstudio voll ausgebaut	30,47 m ²
Gesamt EG/OG/DG	
Wohnfläche	154,10 m²
Wohn-/Nutzfläche	176,87 m²