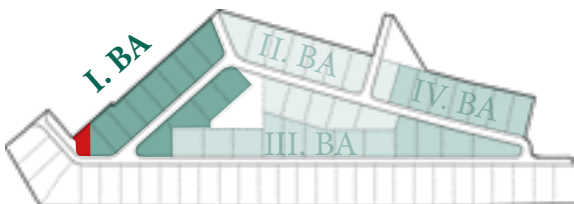




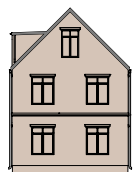
Landhaus Fritz

Flurstück Nr.	695 li
Straße, Hsnr.	Lange Enden 16
Grundstück	378 m ²
Wohnfläche	153,74 m ²
Zimmeranzahl	5
Nettokaltmiete	
Kaufpreis	

Bauabschnitte



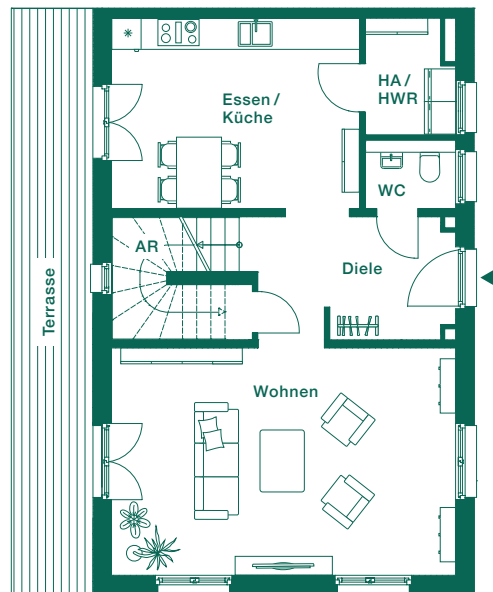
Ansichten



Giebel

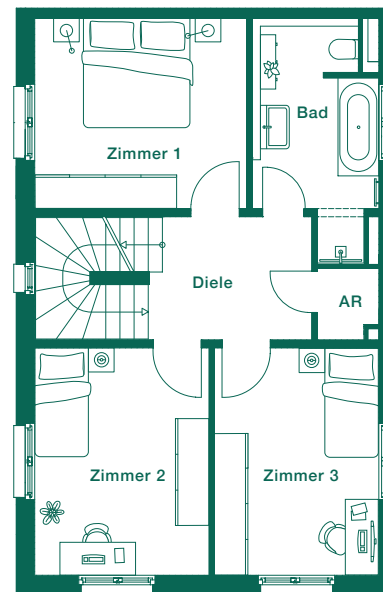


Garten



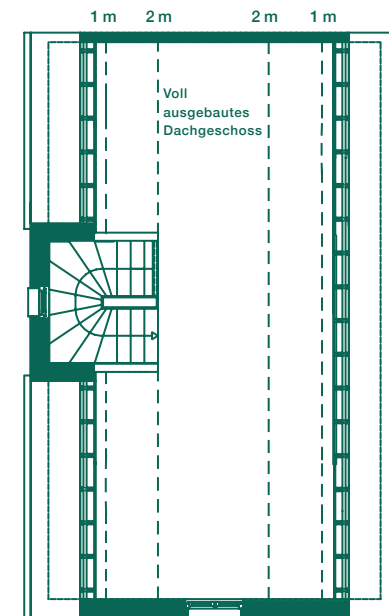
Erdgeschoss

Küche/Essen	16,13 m ²
Wohnen	26,39 m ²
WC	2,09 m ²
HA/HWR	3,33 m ²
Diele	8,51 m ²
Abstellraum 1	2,97 m ²
Terrasse (50%)	8,04 m ²
Gesamt	67,46 m²



Obergeschoss

Zimmer 1	13,63 m ²
Zimmer 2	13,36 m ²
Zimmer 3	12,61 m ²
Bad	8,52 m ²
Diele	6,51 m ²
Abstellraum 2	1,41 m ²
Gesamt	56,04 m²



Dachgeschoss

Dachstudio voll ausgebaut	30,24 m ²
Gesamt EG/OG/DG	
Wohnfläche	153,74 m²
Wohn-/Nutzfläche	176,30 m²