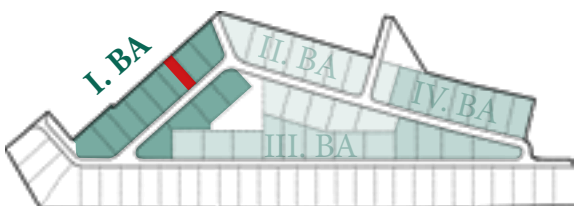




## Landhaus Lotte

Flurstück Nr.	700 re
Straße, Hsnr.	von-Redern-Str. 19
Grundstück	356 m <sup>2</sup>
Wohnfläche	159,08 m <sup>2</sup>
Zimmeranzahl	5
Nettokaltmiete	1.995 € p. M.
Betriebskosten	231 € p. M.

### Bauabschnitte



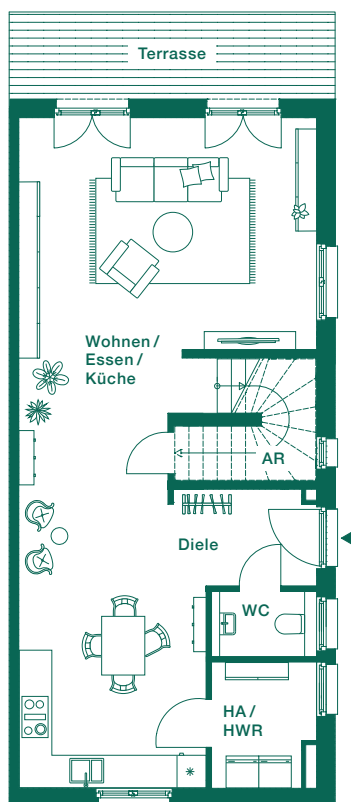
### Ansichten



Giebel

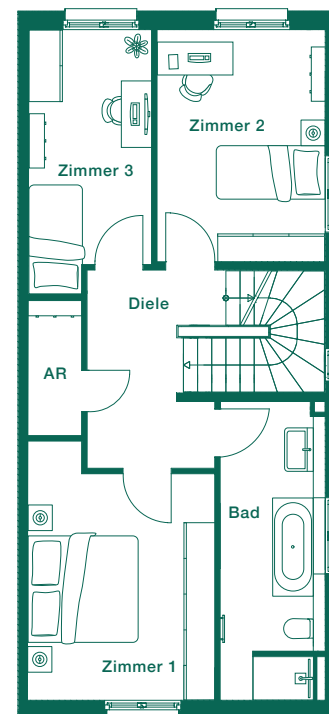


Garten



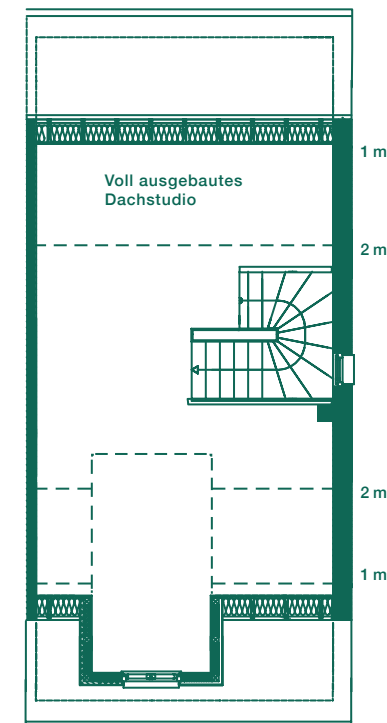
### Erdgeschoss

Wohnen/Essen/Küche	50,16 m <sup>2</sup>
Diele	3,53 m <sup>2</sup>
WC	2,32 m <sup>2</sup>
HA/HWR	4,24 m <sup>2</sup>
Abstellraum 1	2,31 m <sup>2</sup>
Terrasse (50%)	4,79 m <sup>2</sup>
<b>Gesamt</b>	<b>67,35 m<sup>2</sup></b>



### Obergeschoss

Zimmer 1	14,91 m <sup>2</sup>
Zimmer 2	13,18 m <sup>2</sup>
Zimmer 3	10,39 m <sup>2</sup>
Bad	10,17 m <sup>2</sup>
Diele	7,90 m <sup>2</sup>
Abstellraum 2	2,48 m <sup>2</sup>
<b>Gesamt</b>	<b>59,03 m<sup>2</sup></b>



### Dachgeschoss

Dachstudio voll ausgebaut	32,70 m <sup>2</sup>
<b>Gesamt EG/OG/DG</b>	
<b>Wohnfläche</b>	<b>159,08 m<sup>2</sup></b>
<b>Wohn-/Nutzfläche</b>	<b>175,66 m<sup>2</sup></b>