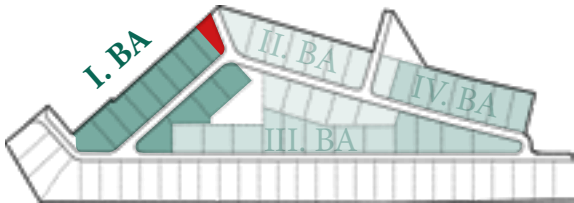




Landhaus Lotte

Flurstück Nr.	702 re
Straße, Hsnr.	von-Redern-Str. 27
Grundstück	484 m ²
Wohnfläche	159,08 m ²
Zimmeranzahl	5
Nettokaltmiete	2.045 € p. M.
Betriebskosten	231 € p. M.

Bauabschnitte



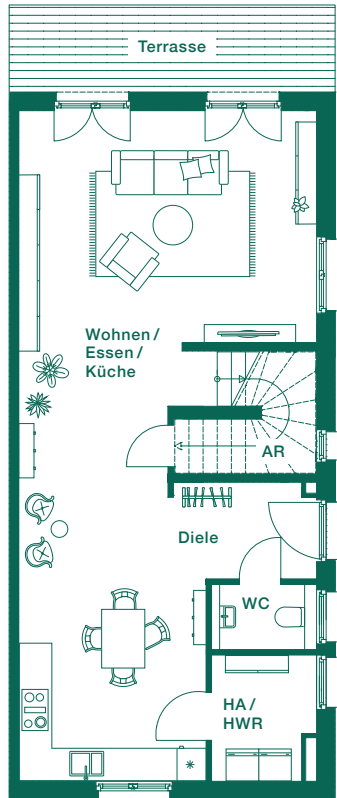
Ansichten



Giebel

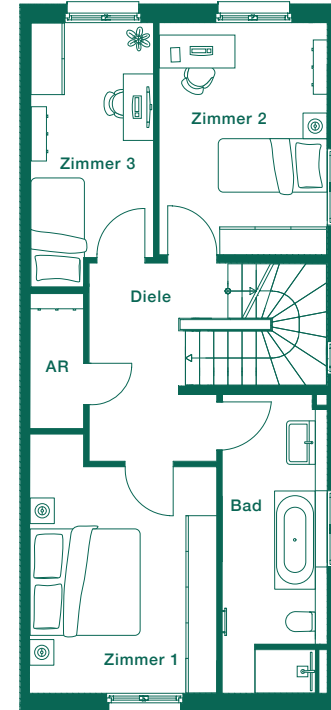


Garten



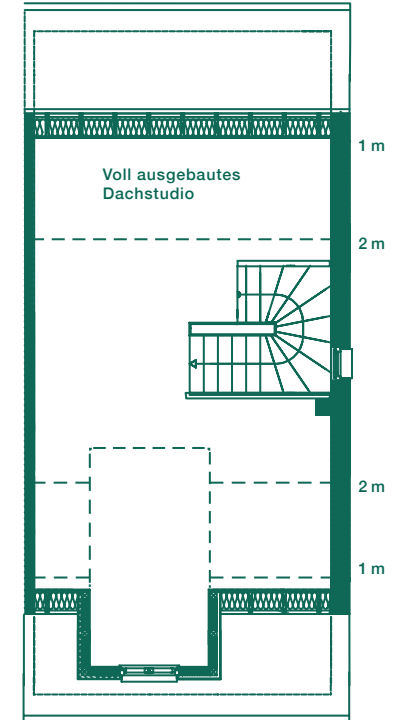
Erdgeschoss

Wohnen/Essen/Küche	50,16 m ²
Diele	3,53 m ²
WC	2,32 m ²
HA/HWR	4,24 m ²
Abstellraum 1	2,31 m ²
Terrasse (50%)	4,79 m ²
Gesamt	67,35 m²



Obergeschoss

Zimmer 1	14,91 m ²
Zimmer 2	13,18 m ²
Zimmer 3	10,39 m ²
Bad	10,17 m ²
Diele	7,90 m ²
Abstellraum 2	2,48 m ²
Gesamt	59,03 m²



Dachgeschoss

Dachstudio voll ausgebaut	32,70 m ²
Gesamt EG/OG/DG	159,08 m²
Wohnfläche	159,08 m²
Wohn-/Nutzfläche	175,66 m²