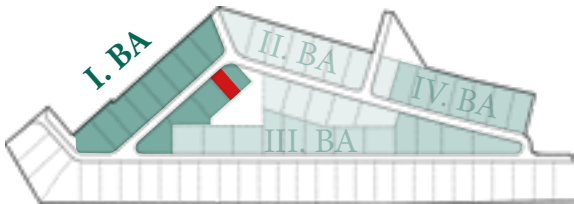




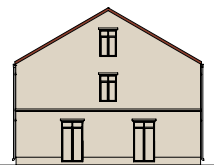
## Landhaus Käthe

Flurstück Nr.	686 re
Straße, Hsnr.	von-Redern-Str. 14
Grundstück	377 m <sup>2</sup>
Wohnfläche	154,10 m <sup>2</sup>
Zimmeranzahl	5

### Bauabschnitte



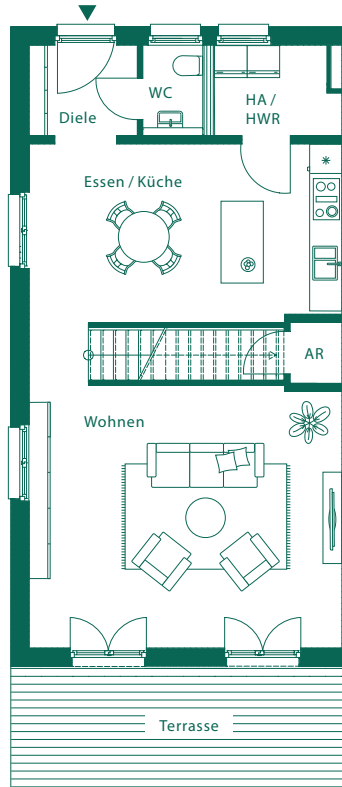
### Ansichten



Giebel

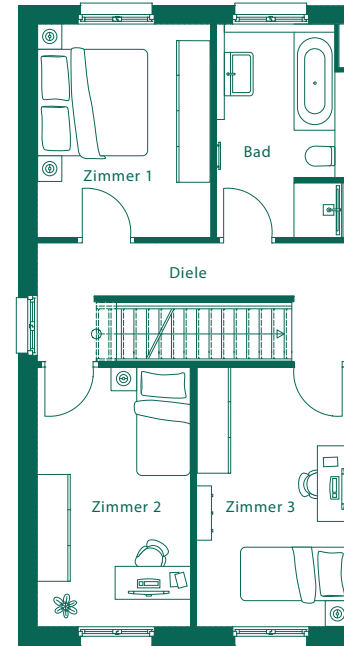


Eingang



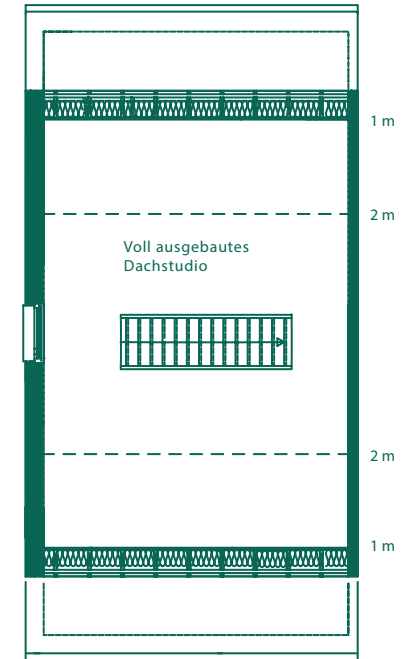
### Erdgeschoss

Küche/Essen	19,60 m <sup>2</sup>
Wohnen	29,99 m <sup>2</sup>
WC	1,83 m <sup>2</sup>
HA/HWR	3,65 m <sup>2</sup>
Diele	3,30 m <sup>2</sup>
Abstellraum	1,14 m <sup>2</sup>
Terrasse (50%)	7,04 m <sup>2</sup>
<b>Gesamt</b>	<b>66,55 m<sup>2</sup></b>



### Obergeschoss

Zimmer 1	12,49 m <sup>2</sup>
Zimmer 2	13,45 m <sup>2</sup>
Zimmer 3	13,45 m <sup>2</sup>
Bad	9,13 m <sup>2</sup>
Diele	8,56 m <sup>2</sup>
<b>Gesamt</b>	<b>57,08 m<sup>2</sup></b>



### Dachgeschoss

Dachstudio voll ausgebaut	30,47 m <sup>2</sup>
<b>Gesamt EG/OG/DG</b>	<b>154,10 m<sup>2</sup></b>
<b>Wohn-/Nutzfläche</b>	<b>176,87 m<sup>2</sup></b>