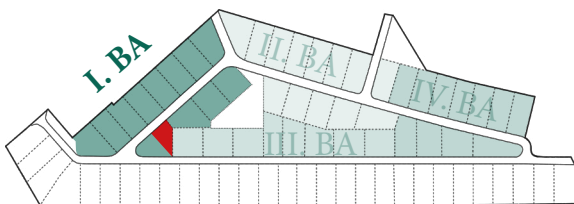




Landhaus Lotte

Flurstück Nr.	683 li
Straße, Hsnr.	von-Redern-Str. 4
Grundstück	361 m ²
Wohnfläche	158,81 m ²
Zimmeranzahl	4
Nettokaltmiete	2.030,75 € p. M.
Kaufpreis	544.750,00 €

Bauabschnitte

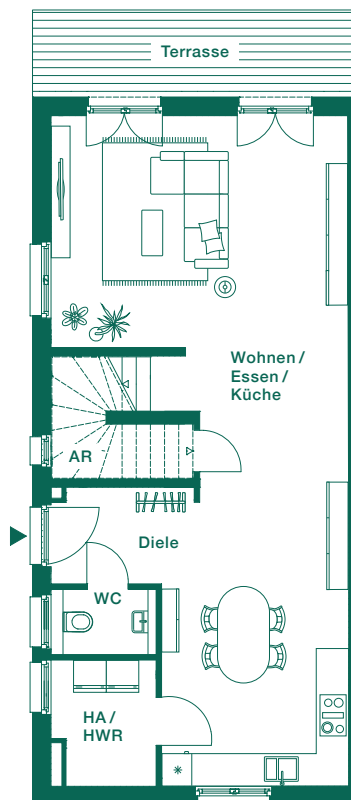


Ansichten



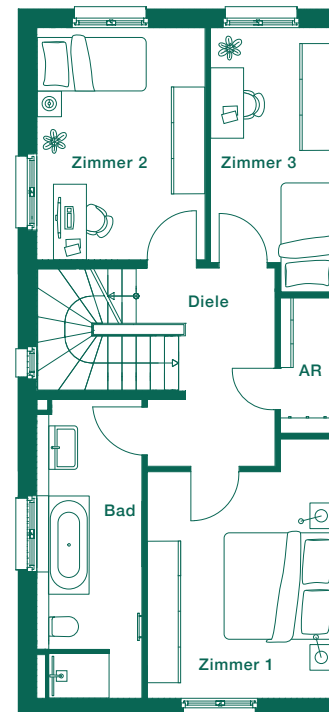
Giebel

Garten



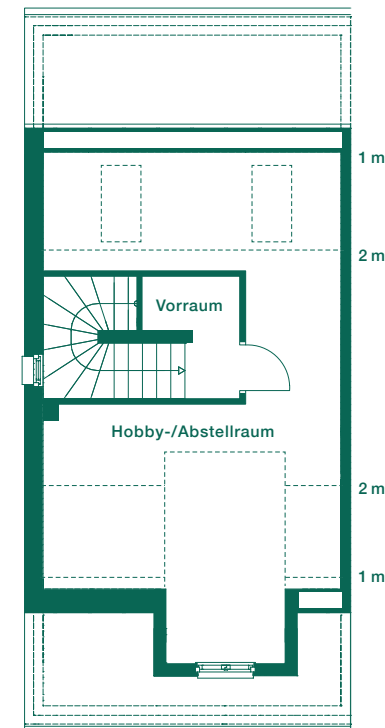
Erdgeschoss

Wohnen/Essen/Küche	50,16 m ²
Diele	3,53 m ²
WC	2,32 m ²
HA/HWR	4,24 m ²
Abstellraum 1	2,04 m ²
Terrasse (50%)	4,79 m ²
Gesamt	67,08 m²



Obergeschoss

Zimmer 1	14,91 m ²
Zimmer 2	13,18 m ²
Zimmer 3	10,39 m ²
Bad	10,17 m ²
Diele	7,90 m ²
Abstellraum 2	2,48 m ²
Gesamt	59,03 m²



Dachgeschoss

Hobby-/Abstellraum (Ausbaureserve)	29,68 m ²
Vorraum	3,02 m ²
Gesamt	32,70 m²

Gesamt EG/OG/DG

Wohnfläche	158,81 m ²
Wohn-/Nutzfläche	176,00 m ²